

DIE REZENSION



TITEL – H1-ÜBERSCHRIFT

Die Einleitung beantwortet die Fragen nach

Wer – was – wann – wo

Sie macht neugierig auf ganzen Text.

THEMA - H2-ÜBERSCHRIFT

Der erste Absatz beantwortet die Fragen:

Wer hat den Roman geschrieben?

Welches Thema wird behandelt?

Wie sind die Figuren/Charaktere gezeichnet?

Link zum Thema / Person einfügen.

Der Schreib-/Erzählstil wird analysiert.

Ein Zweiter Absatz beantwortet die Fragen nach der Handlung.

Was geschah wann und wo, und was davon ist Fiktion / Realität?

Welche Konflikte / Probleme werden aufgeworfen?

Link zu Hintergrundwissen einfügen.

Nicht zu viel verraten!

PRÄGNANTES – H3-ÜBERSCHRIFT

Falls der Roman einen weiteren Absatz benötigt, fügt man hier die Besonderheiten ein.

Die geschichtliche Epoche wird im Vergleich dargestellt.

Das Fazit fasst die Bewertung zusammen und lenkt den Blick auf das Wesentliche. Wenn man nur wenige Sätze lesen möchte, sollte hier alles Wichtige zu erfassen sein.

DIE REZENSION

HISTORISCHER ROMAN



Figurenanalyse

- Sind die Figuren erfunden (fiktiv) oder haben sie Züge eines realen Menschen?
 - Wie groß ist das Gefälle zwischen Haupt- und Nebenfiguren in einem Gesellschaftsroman?
 - Ist der Querschnitt der sozialen Schichten gelungen?
 - Ist Tiefe und Plastizität bei den Figuren gegeben?
 - Ist die Figurensoziologie nachvollziehbar?
 - Wie stark ist die Sympathie lenkung spürbar?
 - Wie ist die Kompositionsstruktur der Hauptfiguren zueinander?
 - Besteht eine Identifikation des Lesers mit den Figuren?
-

Inhaltsanalyse

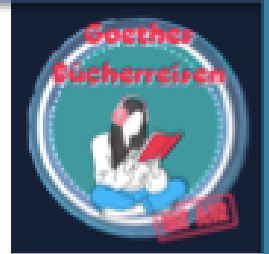
- Welche Themen greift der Text auf?
 - Gibt es ein Haupt- und ein Nebenthema?
 - Welche Schwerpunkte werden behandelt?
 - Welchen Bezug zur Historie / Konstellation hat die Handlung?
 - Gibt es handelnde und reflektierende Figuren?
 - Ist die Zeitkonzeption anachronisch oder gibt sie Rätsel auf?
 - Gibt es Kohärenzstörungen?
 - Sind die Schauplätze realistisch oder phantastisch dargestellt?
 - Wie ist das Erzähltempo der Haupt- und Nebenhandlungen?
-

Stilistische Analyse

- Für wen wurde der Roman geschrieben?
 - Wie sind die Wort- und Satzstilistik?
 - Wurde metaphorisch oder mit Dialekten Lokalkolorit erzeugt?
 - Wie ist die Lesbarkeit des Textes?
 - Ist der Text verständlich?
 - Wird die Epoche authentisch wiedergegeben?
 - Wird eine Meinung mitgeteilt?
-

Narrativik

- Wie wird der Text wiedergegeben?
- Ist es ein Ich-Erzähler? Eine Ich-Figur?
- Besteht die gesamte Handlung auf Fiktion, oder beruht sie auf wahren Begebenheiten?
- Ist die Perspektive eine Innen- oder Außenansicht?



DIE REZENSION

KRIMINALROMAN

Figurenanalyse

- Sind die Figuren fiktiv oder haben sie Züge eines realen Menschen?
 - Wie groß ist das Gefälle zwischen Haupt- und Nebenfiguren?
 - Ist Tiefe und Plastizität bei den Figuren gegeben?
 - Ist die Figurensoziologie nachvollziehbar?
 - Wie stark ist die Sympathienlenkung spürbar?
 - Heben sich die Figuren untereinander ab?
 - Besteht eine Identifikation des Lesers mit den Figuren?
-

Inhaltsanalyse

- Welche Themen greift der Text auf?
 - Gibt es ein Haupt- und ein Nebenthema?
 - Welche Schwerpunkte werden behandelt?
 - Welchen Bezug zur Realität hat die Handlung?
 - Gibt es handelnde und reflektierende Figuren?
 - Ist der Spannungsbogen bis zum Ende gezogen?
 - Ist der Fall plausibel?
 - Sind die Schauplätze realistisch oder fiktiv dargestellt?
 - Wie ist das Erzähltempo der Haupt- und Nebenhandlungen?
-

Stilistische Analyse

- Für wen wurde der Roman geschrieben?
 - Wie sind die Wort- und Satzstilistik?
 - Wurde metaphorisch oder mit Dialekten Lokalkolorit erzeugt?
 - Wie ist die Lesbarkeit des Textes?
 - Ist der Text verständlich?
 - Wird die Umgebung authentisch wiedergegeben?
 - Wird eine Meinung mitgeteilt?
-

Narrativik

- Wie wird der Text wiedergegeben?
- Ist es ein Ich-Erzähler? Eine Ich-Figur?
- Besteht die gesamte Handlung auf Fiktion, oder beruht sie auf wahren Begebenheiten?
- Ist die Perspektive eine Innen- oder Außenansicht?